



保留并详阅说明书



室内使用



请勿随意弃置



使用说明书

R 系列半自动咖啡机

CAFERINA GLOBE LTD

台湾永业欣有限公司

佛山市顺德区耀兴电器有限公司

【前 言】

首先非常感谢您选用**CAFERINA**公司产品，本机是一台特别针对饭店、宾馆、咖啡厅、夜总会、办公室、会议室等营业场合所设计的咖啡机，协助您在有限的时间与空间，方便且快速的煮出好咖啡

此说明书的所有资讯和指导方针是在遵守适用的规章，其为当前工程发展状态与我们长期以来的知识和经验下所编辑而成。请务必仔细阅读并妥善保管，相信对您日后的使用与保养均会有很大的帮助。

如有特别的结构、附加指定的选项或由于新技术变更，实际供应的范围可能会偏离这里所说的描述和说明。如您有任何疑问请联络制造商。

CAFERINA 美式咖啡机 全机均严格依照食品机械卫生与安全标准，并领有国际权威认证，请您安心使用。

为使本产品的性能充分发挥，减少不必要的损失和伤害，在您安装、开启使用装置的任何运作前；请先仔细阅读《使用说明书》。

本说明书应直接贮藏在装置上，以便操作装置者能方便取阅。在改进性能特性和进一步发展的范围内，我们有权保留对产品的技术性变更。



警告!




本说明书不适用:身体、感官或智力上有缺陷，或经验和知识有欠缺的人（包括儿童）



制造商对于不遵守操作指南所造成的损害或过失不承担任何责任。

- ◆ 任何改装、以及不正确的安装，调整、维修或维护都可能导致财产损失或人员伤亡，如需调整或维修应与供应商联络，并由经过训练的专业人员进行。
- ◆ 为了您的安全，请不要在本产品附近存放或使用易燃易爆气体、液体或物品。
- ◆ 此设备不应由生理、知觉、或心理机能障碍或缺乏经验或知识的人(包含儿童)使用，除非有人监督负责他们的安全或给予指导说明如何操作装置。
- ◆ 请监督孩童确保他们不玩设备。
- ◆ 请小心储藏操作指南。如装置交由第三者使用，请一并将操作指南交付使用。所有使用装置者必须坚持遵守操作指南资讯以及安全指导方针。
- ◆ 使用场所附近不能存放或使用易燃易爆气体、液体或物品。
- ◆ 如器具定位于紧靠墙壁、隔板、厨房设备、装饰板等位置，建议这些设备和设施用不可燃材料制作，否则应以适当的不可燃绝热材料加以覆盖，并且密切注意防火规章。

【注意事项】

- ☆ 机器内装有精密的电气组件；因此，千万不能将机器浸入水中或用水直接冲洗机器。
- ☆ 机器在工作运转中，某些机件会变得很热，请勿将电源线与发热部位相接触，以免电源线发生短路危险。同时，操作人员应预防被热水、蒸汽及机件烫伤。
- ☆ 由于水中之矿物质含量会影响咖啡的风味，且在煮水加热的动作容易造成水垢在加热体之沉积；因此，建议您冲煮咖啡最好使用蒸馏水或过滤过的软水。
- ☆ 机器水箱设有溢水管，当加入的水量超过 2.5 公升后，水将从底部的溢水孔处流出。尽管如此，我们建议您使用以符合盛装咖啡玻璃壶的容量。加入機器中。
- ☆ 请勿长时间将空玻璃壶置放于保温状态的保温盘上。
- ☆ 切勿直接将热水加入主机中，以延长机器寿命与保持咖啡风味。
- ☆ 本公司特别提醒您：如果未按《使用说明书》进行操作，或是自行拆卸机器，因而导致机器损坏时，即使机器尚在保固期内，本公司可能会视损坏情况，酌收服务维修费用。
- ☆ 电源线若有损坏，请立即停止使用，并需经由制造商或合格维修技术人员更换。
- ☆ 后面的章节中，凡有重要注意事项均标有  符号，提醒您特别留意。



注意：表面高温，小心烫伤！



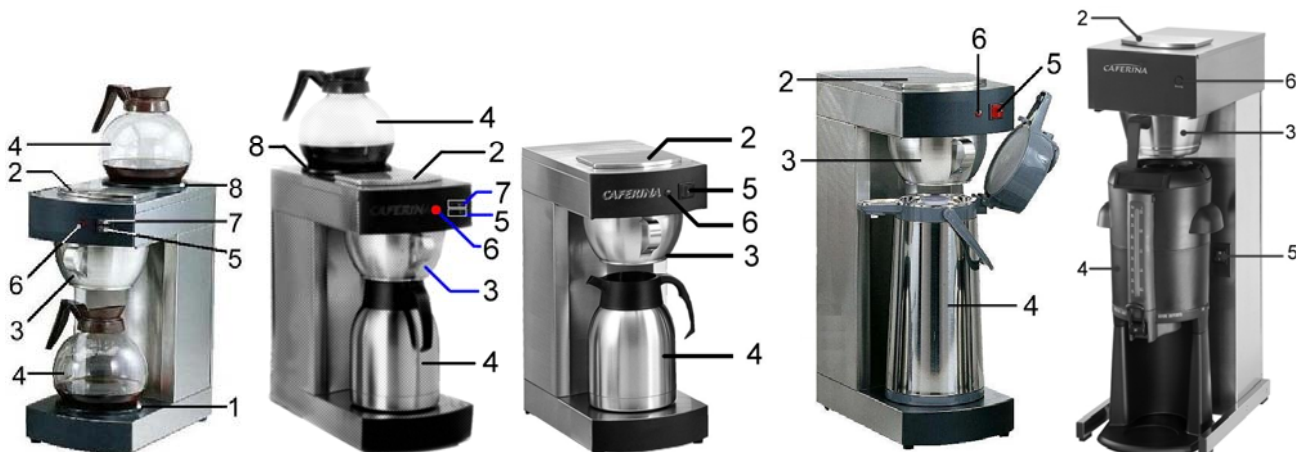
请勿自行打开机器或自行更换内部零件！



机器运作时，部份机体处会产生高温，请勿将电源线碰触机体，人员避免碰触。

【图示说明】

- 1, 主保温热盘 (視機型配置)
- 2, 进水口
- 3, 咖啡漏斗
- 4, 咖啡壶 (保温壶, 气压壶等, 另购)
- 5, 主电源开关
- 6, 滤煮指示灯
- 7, 延伸保温盘开关
- 8, 延伸保温盘



【机器参数】

產品型号: R 系列半自动咖啡机

输入电压: 220V~, 50/60Hz

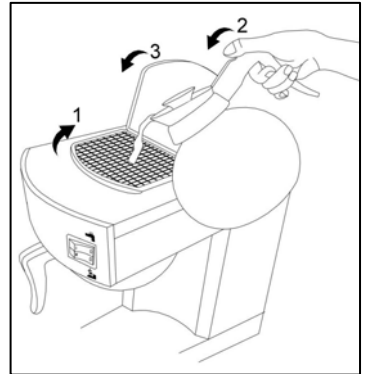
消耗功率: 參照下表並對應机体所示。

型号	适用电压 / 频率	消耗功率(电压 230Vac 计)	
		最大消耗功率	保温板
RLG3001	220V~, 50-60Hz	1855W	80w×3
RLG3001	220V~, 50-60Hz	1855W	80w×3
RLG2001 / RLJ2001	220V~, 50-60Hz	1855W	80w×2
RCG2001 / RCJ2001	220V~, 50-60Hz	1855W	80w×2
RUG2001 / RUJ2001	220V~, 50-60Hz	1855W	80w×2
RXG2001 / RXJ2001	220V~, 50-60Hz	1855W	80w×2
RUG20CT / RUG20DT	220V~, 50-60Hz	1855W	80w×2
RZG2001 / RZJ2001	220V~, 50-60Hz	1855W	80w×2
RBG2001	220V~, 50-60Hz	1855W	80w×2
RBG2002	220V~, 50-60Hz	1855W	80w×2
RUQ2001	220V~, 50-60Hz	1855W	80w×2
RLT1001	220V~, 50-60Hz	1812W	80w×1
RCT1001	220V~, 50-60Hz	1812W	80w×1
RUT1001	220V~, 50-60Hz	1812W	80w×1
RXT1001	220V~, 50-60Hz	1812W	80w×1
RUQ1001	220V~, 50-60Hz	1812W	80w×1
RLT0001	220V~, 50-60Hz	1812W	无
RXT0001	220V~, 50-60Hz	1812W	无
RXA0001	220V~, 50-60Hz	1812W	无
RBA0001	220V~, 50-60Hz	1812W	无
RLA0001	220V~, 50-60Hz	1812W	无
RUA0001	220V~, 50-60Hz	1812W	无
RZA0001	220V~, 50-60Hz	1812W	无
RZS0001	220V~, 50-60Hz	1812W	无
RUS0001	220V~, 50-60Hz	1812W	无
RUS0002	220V~, 50-60Hz	1812W	无
RUS0003	220V~, 50-60Hz	1812W	无
RXS0001	220V~, 50-60Hz	1812W	无

【安装与试运转】

新机使用或间隔数天时间未使用咖啡机时，请先依下列程序调试机器：

- 将 **CAFERINA** 咖啡机放置于干燥、平稳的台面上，并确认摆放稳当。
- 将所有的开关切至 OFF 状态，将电源插头插入电源插座。
- 将一壶冷水倒入机器(不超过 1.8L)，静候 1-2 分钟，以便机内空气完全排出。
- 将过滤漏斗插入滑道并推至定位。
- 在下保温盘上，放置一个空的玻璃壶。
- 按压主控开关键，工作指示灯应会亮起，代表机器通电正常。
- 机器若配有热盘时；则按压热盘开关键后，热盘开始加热。
- 约 30~45 秒后，热水开始流出。
- 热水经过滤器流入玻璃壶中，约 5-7 分钟后，停止出水。
- 面板上的工作指示灯熄灭，一个工作流程结束，机器重回待机状态。
- 新机第一次使用时，建议重复上述流程 2~3 次。



切勿直接使用热水加入主机中!



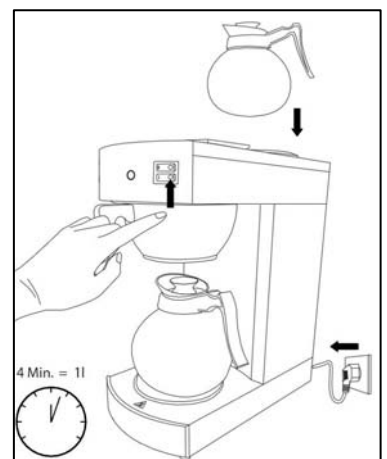
热水温度高达 95°C，请确实依照程序操作以策安全。



务必将梅花型弹簧卡扣在漏斗底部；否则，咖啡可能无法顺利由漏斗中流出。

【咖啡滤煮】

1. 确认过滤漏斗内之梅花型弹簧确实卡扣在漏斗底部。
2. 取适量研磨咖啡粉，置于滤纸之上(建议咖啡量为 75g~100g)。
3. 将过滤漏斗插入滑道并推至定位。
4. 将空的玻璃壶放置在过滤漏斗下的正确位置。
5. 按下保温盘开关键，保温盘工作指示灯亮起，保温盘开始工作。
6. 从水箱入口处，加入一壶冷水，建议水量约 1.6 ~1.8L。
7. 按主控开关，工作指示灯变亮，开始烹煮，咖啡经过滤器流入壶中。
8. 待工作指示灯熄灭，并等待咖啡或热水不再流出，工作完成。
9. 您可以将煮好的咖啡移至上保温盘放置，立即再煮制另一壶咖啡。
10. 视使用状况与需要；维持热盘开关，让热盘持续运作。将盛有咖啡、热饮品或开水的玻璃壶放置于热盘之上，热饮随时供应中。
11. 当咖啡或饮品使用完毕时，请务必关闭热盘开关，中止热盘运作。



梅花型弹簧在重复拆卸、清洗、安装使用后可能因材料回弹而产生松动，此时，只需用手在缺口的两侧向外张开即可。



取出漏斗清理咖啡渣时，请小心烫伤!



【维护与保养】:

机器使用后，整洁、维护机器和机器配件的是专业餐饮人员必修的重要课目:

- 首先，将插头拔开并让咖啡机先冷却。
- 再用柔软微湿的抹布将机身表面含热盘，可能沾染尘埃的部份轻轻擦拭。
- 漏斗及玻璃壶内可能会沾存咖啡渍，随手清洗过滤器与玻璃壶是最好的保养方式。
- 机器间隔一天以上未使用时，请重复“安装与试运转”步骤，以维持咖啡的质量。



机器的零件或配件不适合用洗碗机清洗。



请不要使用任何可能会刮伤机器的清洁工具清洗。



不可使用高压水清洗咖啡机。

如果咖啡渍积存过久，可依下列步骤清洗：

1. 将过滤器和玻璃壶放入清水中浸泡若干时间。
2. 必要时可使用无腐蚀性之清洁剂配合刷洗，如小苏打粉、柠檬酸。
3. 用清水将过滤器及玻璃壶反复冲洗，以除去残留之清洁剂。



请勿使用去渍油或其它有机溶剂擦拭机器



机器一经使用，会有少许的水留存在主机器内。如果准备长时间停用，特别是要搬移机器之前，应将机器倾斜，让机器内的水完全流出，再将机器擦干后封存

【除垢】:

机器在加热工作过程中，由于水中的矿物质，加热器内会积存水垢，尤其在水质硬度高的地区情况将更为明显。当机体内积存过多的水垢时，会影响机器的正常运作，因此；在使用一段时间后应除去机器内存留的水垢。去除水垢程序如下：

- 将 50 克的柠檬酸溶于一壶的温水中 (约 50°C)，或将 500ml 的柠檬浓缩果汁稀释于一壶的温水中，成为柠檬酸溶液备用。
- 将过滤漏斗插入定位，将空壶放置在过滤漏斗下方正确位置。
- 将柠檬酸溶液小心倒入水箱中，除垢过程中，请全程打开水箱盖。
- 两分钟后，水开始滴入壶内，这时请关闭主控开关至 OFF 状态约 5 ~ 6 分，让柠檬酸溶液能与内部的水垢完全作用。
- 按压主控开关至 ON 状态，机器再次煮水，直到漏斗中的溶液完全排净。
- 由于机器内可能会残留除垢溶液，请用清水重复【咖啡滤煮】工作，清洗机器内部数次，直至内部残留的柠檬酸除垢溶液完全干净为止。



除垢过程中，请派人员全程看守，避免其它人取用柠檬酸溶，同时，看守人员应采取必要的防护措施，避免酸液飞溅。

【运输与保管】

在运输过程中，本咖啡机应小心轻放，不得倒置，以防止对产品外壳和内部损坏。已包装好的咖啡机不应长期露天存放，应放在通风良好、无腐蚀性气体的仓库内。需要临时存放时，应采取防雨措施。

【日常检查】

机器一经使用，必须经常进行日常检查。日常检查，可以防止严重事故发生，并维护店内运作。每日的使用前后都要留意检查机器状态。

使用前检查：机器是否倾斜？控制面板有无有破损？

使用中检查：电源线有无老化、裂痕或破损？使用时有否异味？有无异常的振动或声响？

保温热盘是否温度失控？机器有无漏电现象？



当感觉到机器有所异常时，应及时停止使用。

【故障分析与排除】

发生故障后，应立即停止使用，送本公司维修部进行检修。

【清洁与保养】

1. 在清洁之前，应先切断电源，防止意外事故的发生。
2. 每天工作完毕后，可用不含腐蚀性清洁剂的湿毛巾擦洗机体和电源线。
3. 严禁用水直接冲洗，以防止水分渗入破坏电气性能，造成用电的安全事故。
4. 任何时候如不使用，应将电源开关关闭。
5. 长期不用时，应把咖啡机清洗干净，并放置在通风良好，无腐蚀性气体的仓库内。

【咖啡小秘方】

- 咖啡口味的浓淡往往依各人习惯而异，影响咖啡的口味的因素有，咖啡粉量、研磨的粒度、烘焙深浅、滤纸渗透率。
- 过细的研磨粒度会使得咖啡较苦。太粗的研磨，则冲出的咖啡没有味道。以 CAFERINA 咖啡机 R 系列而言，中等粒度(或 3 号粒度)最为合宜。
- 咖啡的煮制原理是萃取析出，其过程完全不同于茶叶的泡制析出。茶叶可以延长浸泡时间与温度的方式取得较浓的茶，而当咖啡豆粉的菁华萃取析出后，只会剩下咖啡渣。
- 使用过的咖啡残渣若再做萃取，只会析出令人不愉快的苦味与高度的咖啡因。故千万不可重复使用咖啡残渣。
- 放置过多咖啡时，萃取动作不完全，只会造成浪费。而不足量的咖啡则会影响客人体验。建议的咖啡粉量依各人的喜好：美式 75 克/壶。中式 100 克/壶。欧式 100 克/壶

【濾紙小百科】

- 濾紙為國際標準 250mm 直徑的通用規格。
- 濾紙紙質、厚度、濕強度、滲透率均有不同，飲料出品效果也有差異。
- 濾紙為消耗品，每次使用後即需更換新的過濾紙。
- 漏紙的滲透率直接影咖啡煮制的质量，选择正确的濾紙非常的重要。
目前仍以进口濾紙的质量较为稳定。



【咖啡壺小百科】

- 咖啡壺長時間放置於熱盤之上，咖啡壺的质量直接影响安全，選購時不可不慎。
- 商用咖啡壺也有國際標準規格，一般为 1.8 升的容量，气压壺標準規格為 2.2~2.5 升。
- 鋼底壺有不易破碎的优点，但使用後容易被飲品上色，同时；双酚 A (BPA) 已经被國際大多数先進國家禁用於食品容器上。因此，建議選用无双酚 A 的材料制成的鋼底壺。
- 合格的专业咖啡壺；玻璃材质必需耐热冲击至少 150 度，使用全自动生产线吹制成。
- 玻璃壺身必需颜色通透、无杂色，符合食品法規，壺身厚度必需均匀平整。
- 玻璃壺身警语的印刷必刷耐洗、抗刮。
- 使用时，不可同一手持握两只玻璃壺。
- 玻璃壺需受至少 13 牛顿/米的力量。



PJ-12 (無双酚 A)



GDB-12



HV-200



AP-SS2281W



CS-10



CS-15

【连絡与建议】

如果您有任何使用上的问题，或意见回馈，请就近洽詢各当地经销商或直洽本公司：

CAFERINA GLOBE LTD

台湾新北市永和区保生路 1 号 11 楼之 8

电话: (02) 2929 6166

传真: (02) 2923 0563

网址: www.caferina.com

电子邮件: caferina@eyc.com.tw

广东服务处: 广东省佛山市顺德区容桂昌宝西路 37 号天富来国际工业城二期 4 座 501

广东地区维修服务熱线 : (0757) 2361 9383

If you have any advice or any help needed, please contact with us as the following:

CAFERINA GLOBE LTD.

Tel: +886 2 2929 6166 / Fax: +886 2 2923 0563

Web Site: www.caferina.com / E- Mail: caferina@eyc.com.tw